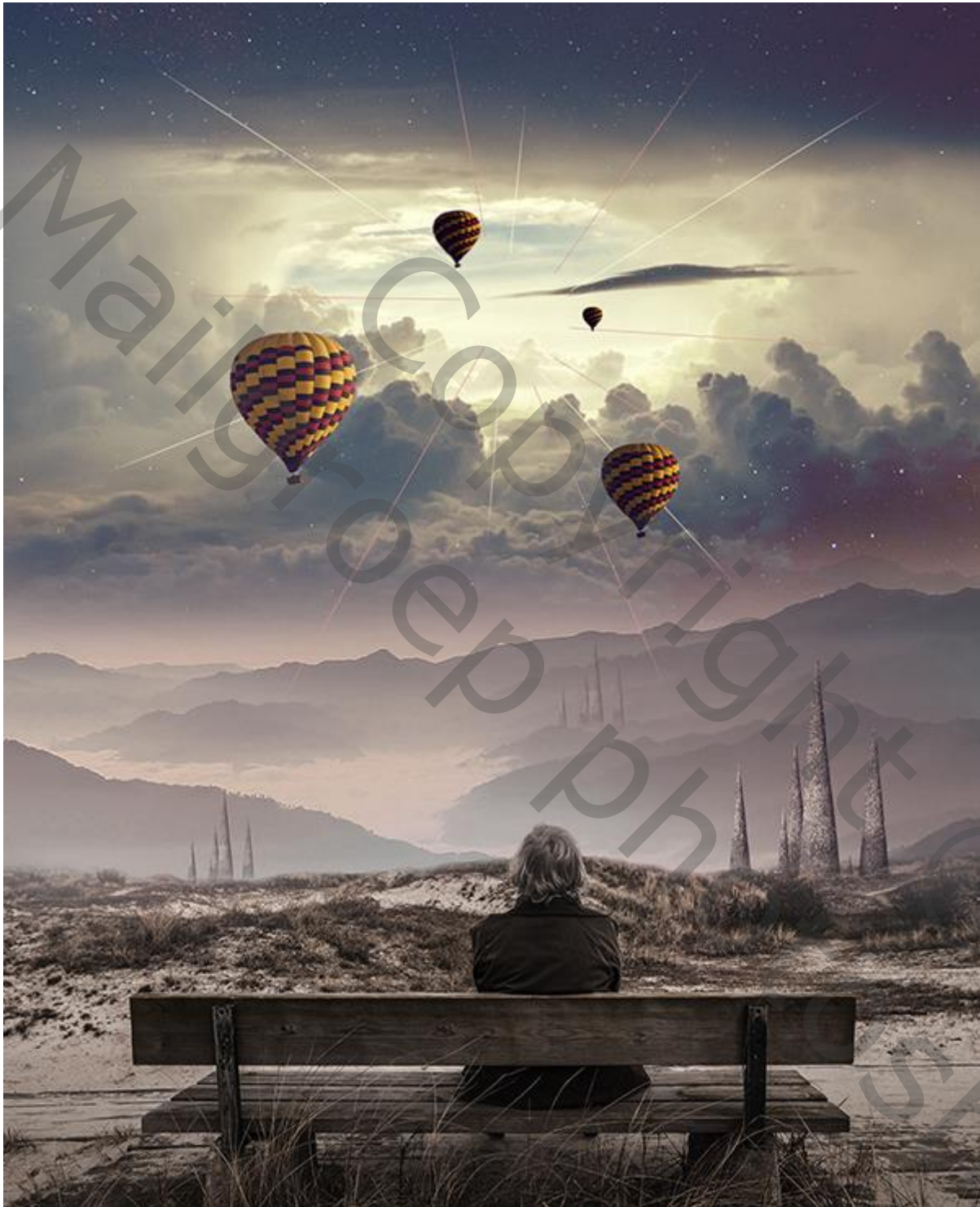


<https://www.photoshoptutorials.ws/photoshop-tutorials/photo-manipulation/create-a-surreal-photo-manipulation-of-a-man-watching-a-magical-sky/>

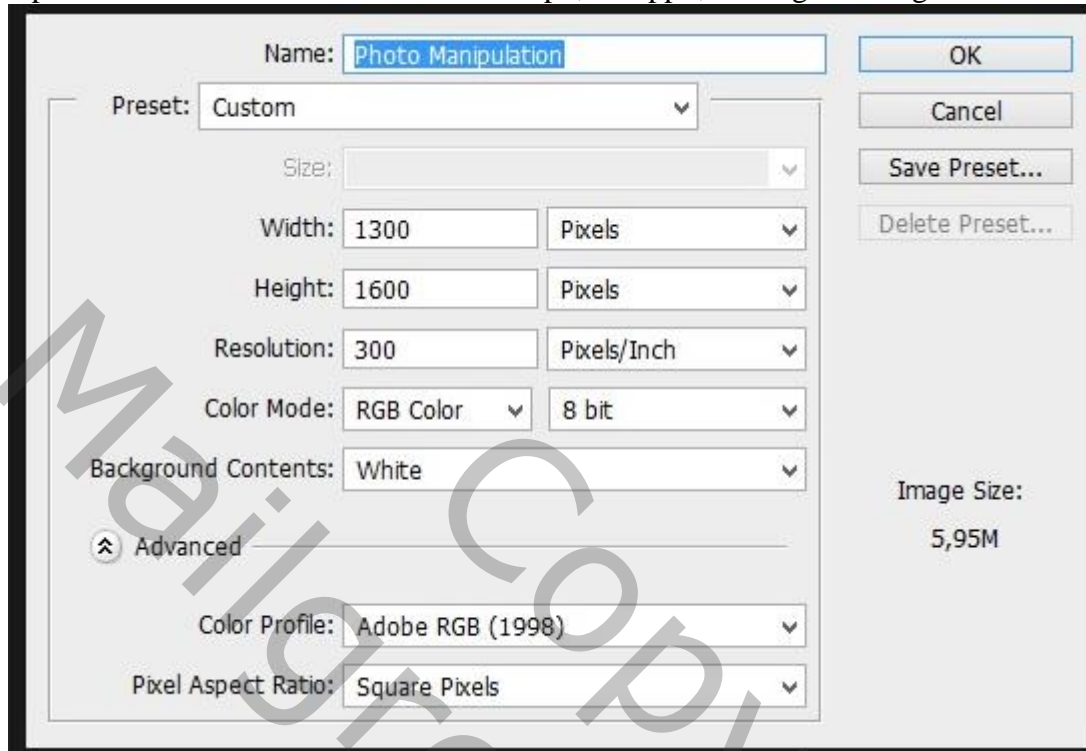
## Magische lucht bewonderen



Nodig : man; luchtballon; structuren; sterren; lucht; bergen

### Stap 1

Open een nieuw document : 1300 x 1600 px; 300 ppi ; achtergrond laag vullen met zwart.



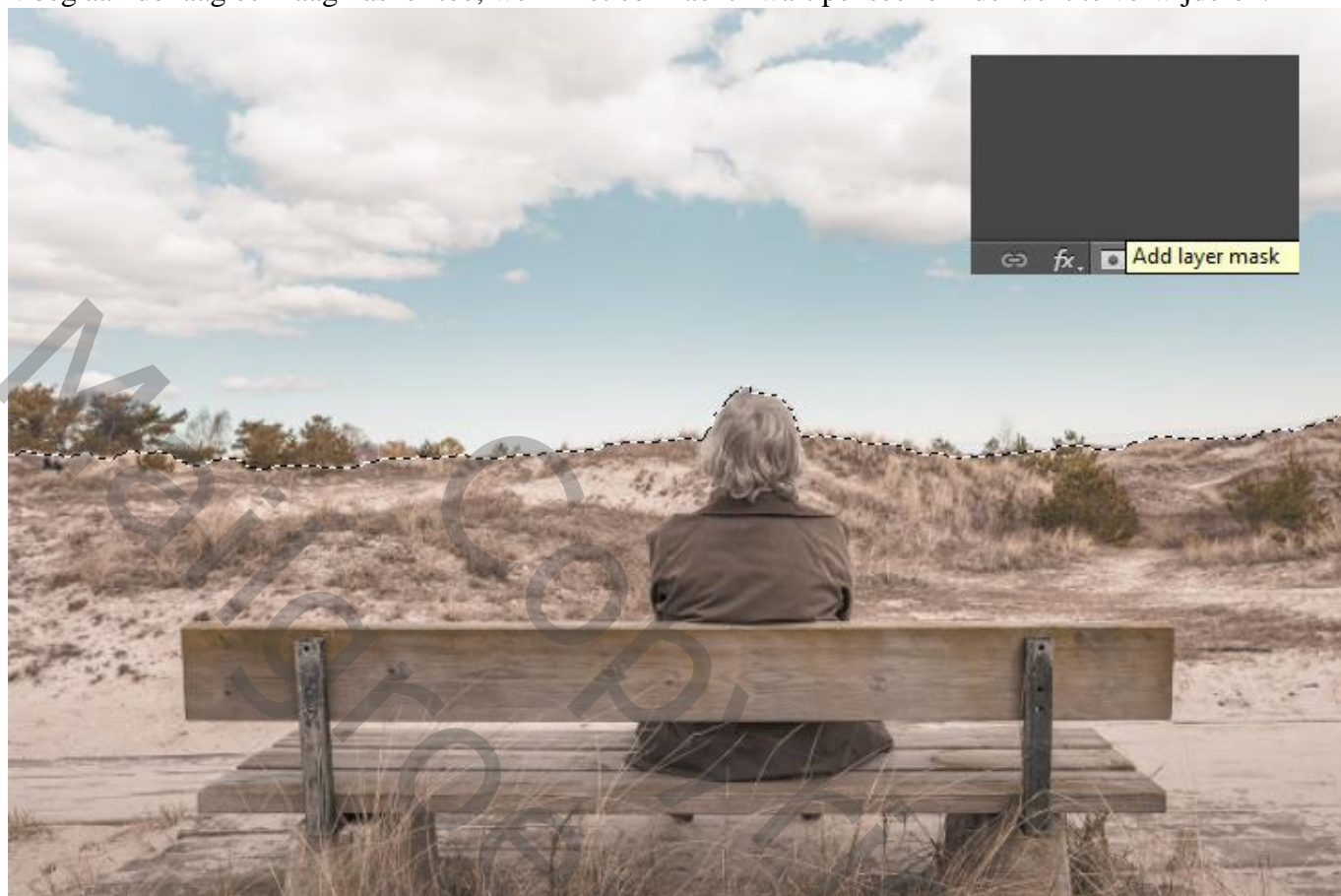
### Stap 2

Bestand → Plaatsen van de afbeelding met man; je krijgt al onmiddellijk een Slim Obect.  
Pas de grootte aan van de laag.



### Stap 3

Voeg aan de laag een laagmasker toe; werk met een zacht zwart penseel om de lucht te verwijderen.



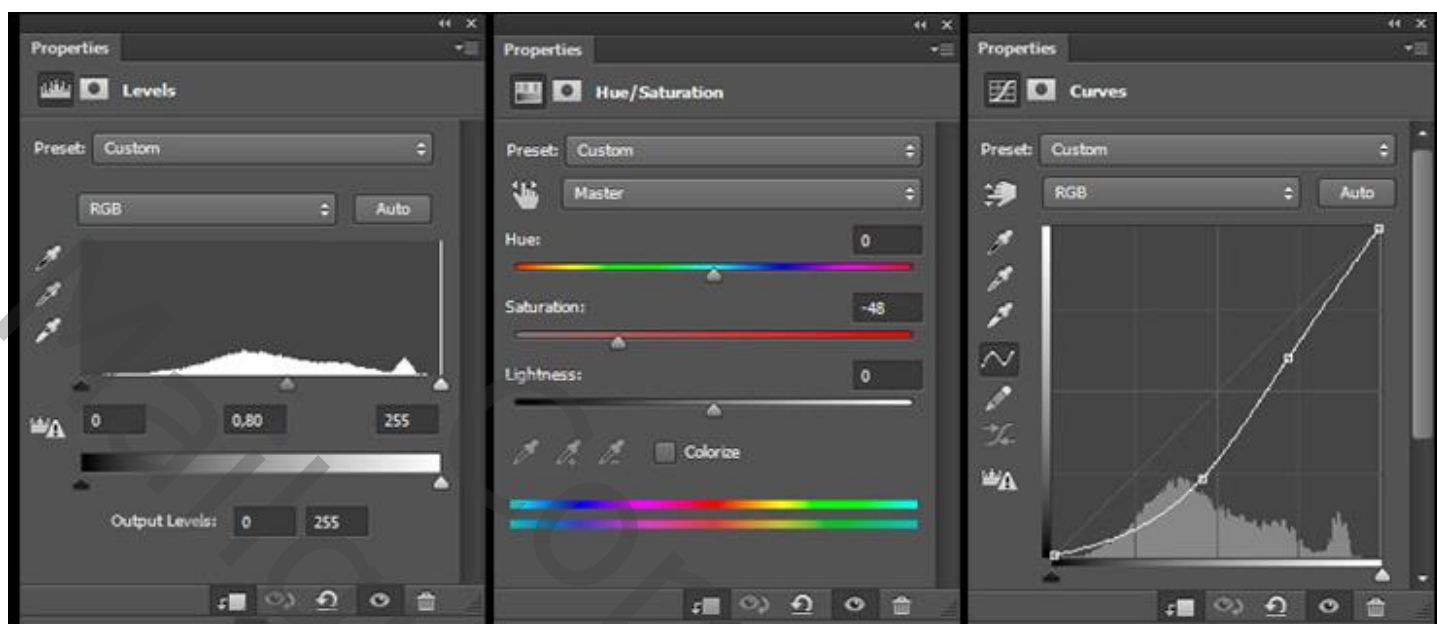
### Stap 4

Zie voorbeeld hieronder, zacht penseel gebruiken op de randen.



### Stap 5

Voeg boven de laag drie Aanpassingslagen toe als Uitknipmasker.  
Niveaus ; Kleurtoon/Verzadiging; Curven.



### Stap 6

Zie bekomen resultaat na het toepassen van die Aanpassingslagen.



## Stap 7

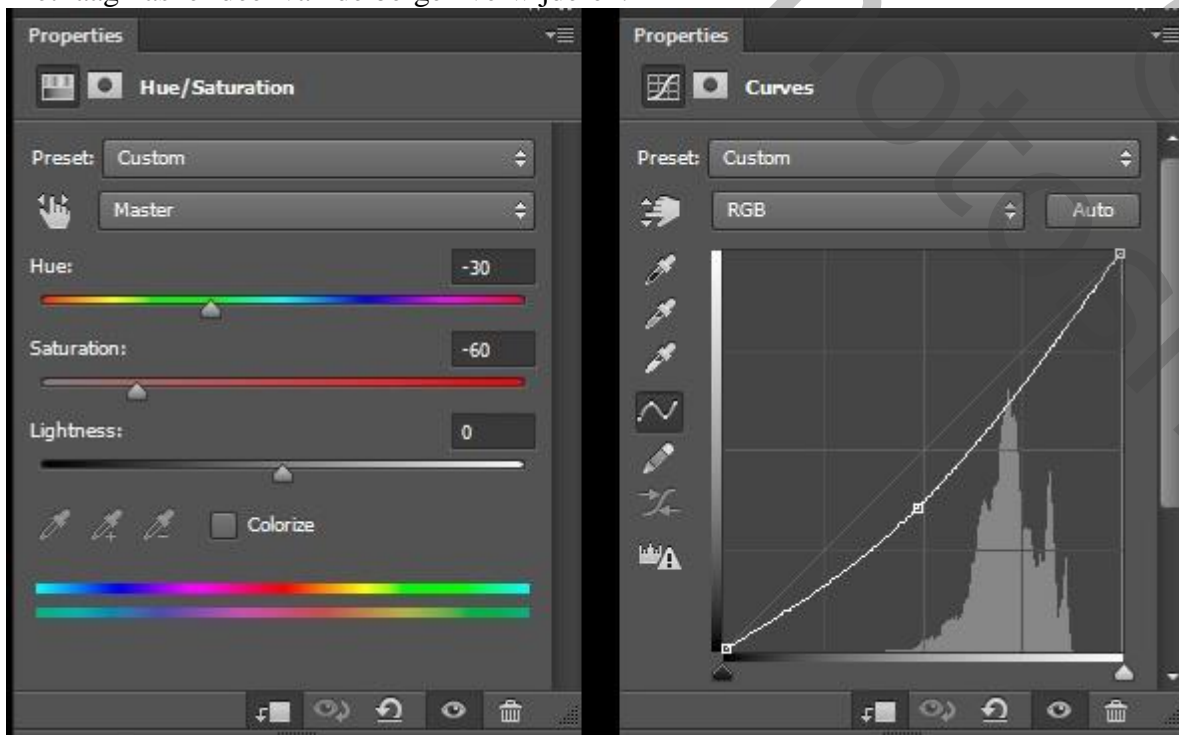
Plaatsen van de afbeelding met “bergen” onder vorige laag.



## Stap 8

Voeg boven laag “bergen” twee Aanpassingslagen toe als Uitknipmasker:  
Kleurtoon/Verzadiging ; Curven.

Met laagmasker deel van de bergen verwijderen.



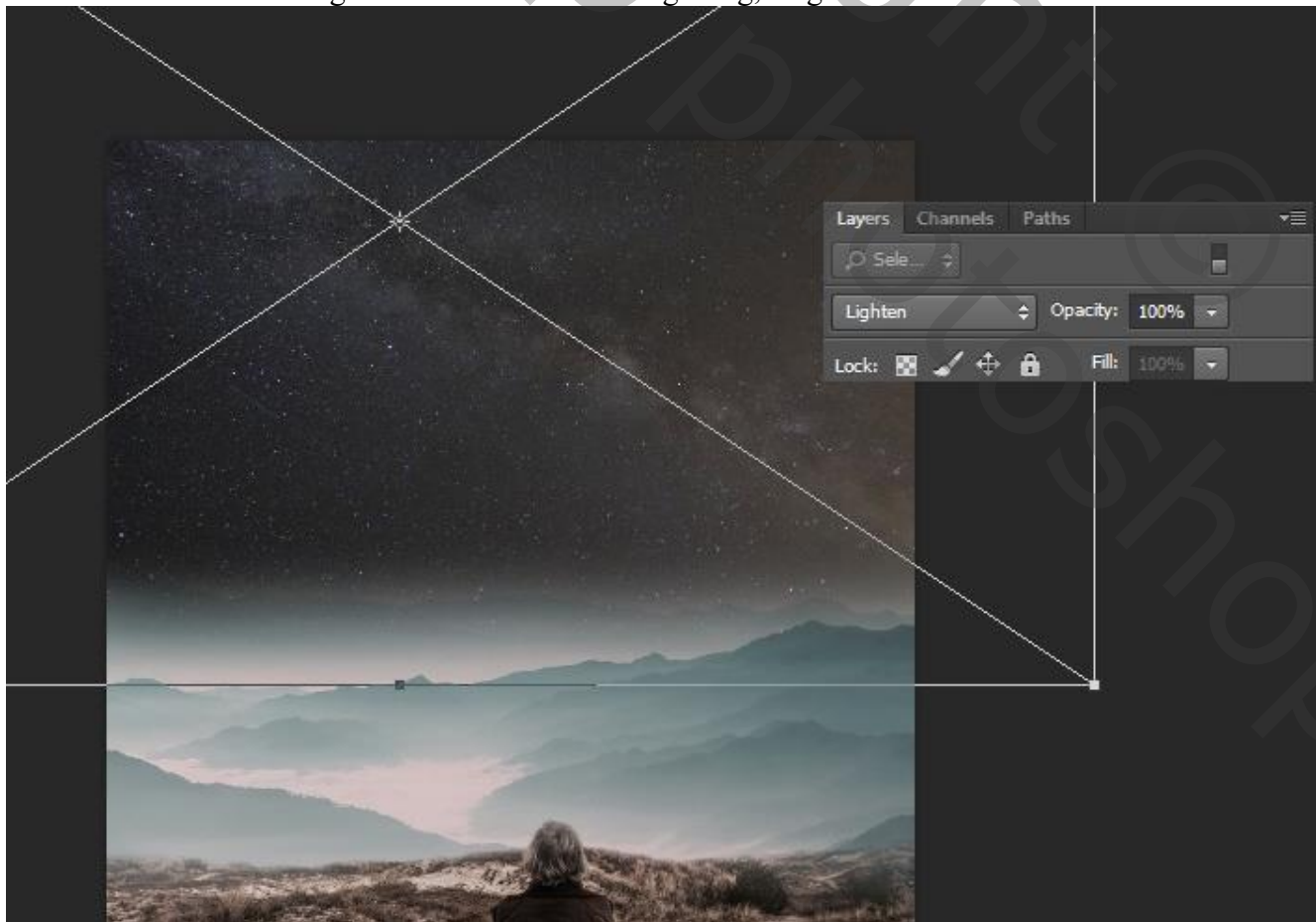
### Stap 9

Zie bekomen resultaat.



### Stap 10

Plaatsen van de afbeelding met “sterren” onder vorige laag; laagmodus = Lichten.



### Stap 11

De “lucht” toevoegen als onderste laag in het lagenpalet.

Van enkele lagen het laagmasker aanpassen om delen te verbergen; bekijk het lagenpalet.



### Stap 12

Die conische structuren toevoegen; achtergrond ervan verwijderen.

Je kan ook hier werken met een laagmasker.



### Stap 13

Plaats de vormen rechts op je afbeelding; zet laagdekking op 65% ; laagmasker toevoegen; zacht zwart penseel; schilder onderaan de vormen.



### Stap 14

Dupliceer de laag; verplaats naar links; pas grootte aan; laagdekking = 50% .





Stap 15

Voeg ergens middenin nog eens deze vormen toe; grootte aanpassen; dekking = 25%:



Stap 16

Lijnen schilderen vanuit het midden, lijngereedschap, dikte = 1 px; kleur = # DB9DA1.



### Stap 17

Voor iedere lijn heb je een nieuwe laagvorm bekomen; voeg al die lagen samen. Met laagmasker, zacht zwart penseel, de uiteinden van de lijnen beschilderen.



### Stap 18

Herhaal vorige met nog een set lijnen; nu met witte kleur.



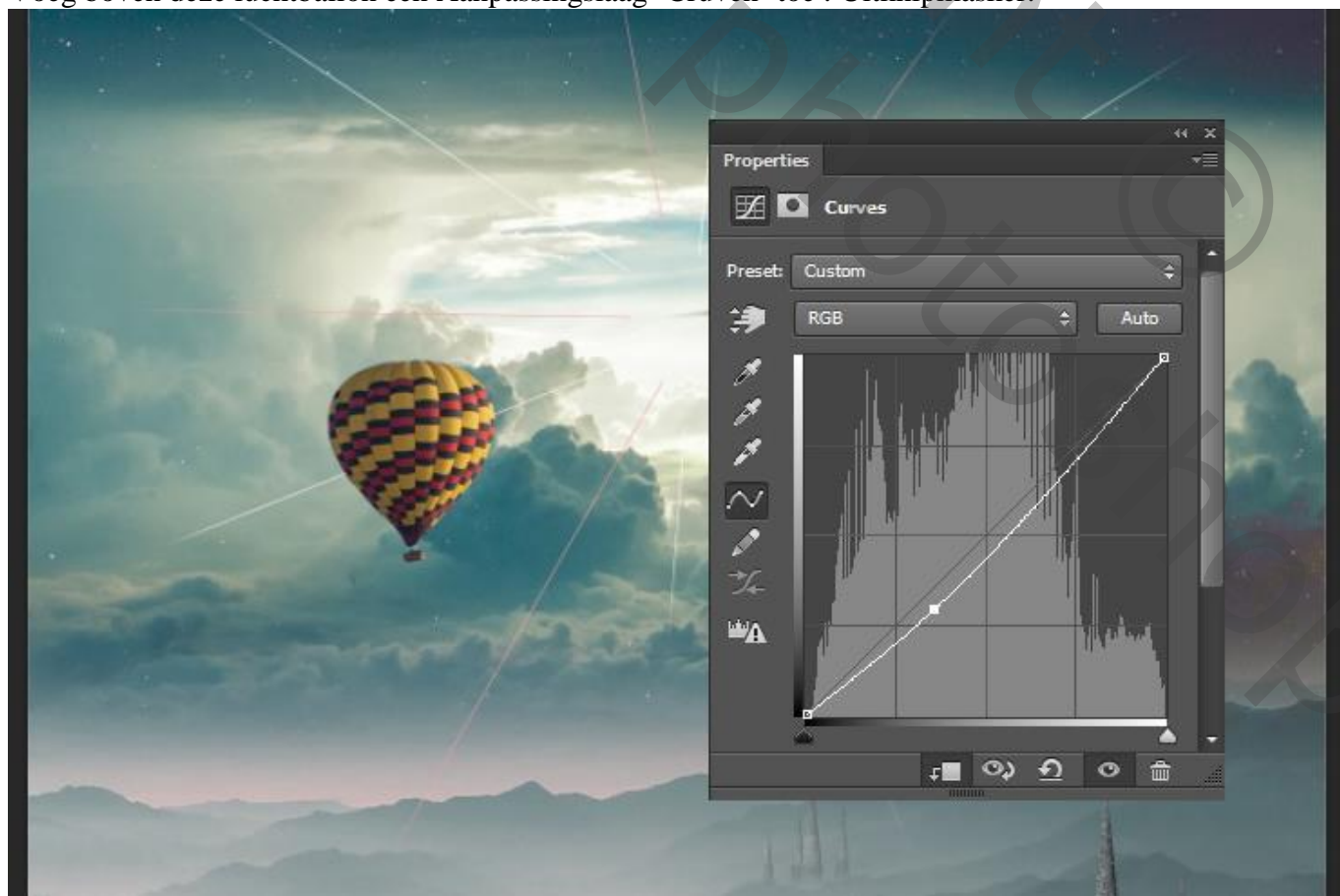
### Stap 19

Luchtballonnen toevoegen; wel eerst de achtergrond ervan verwijderen.



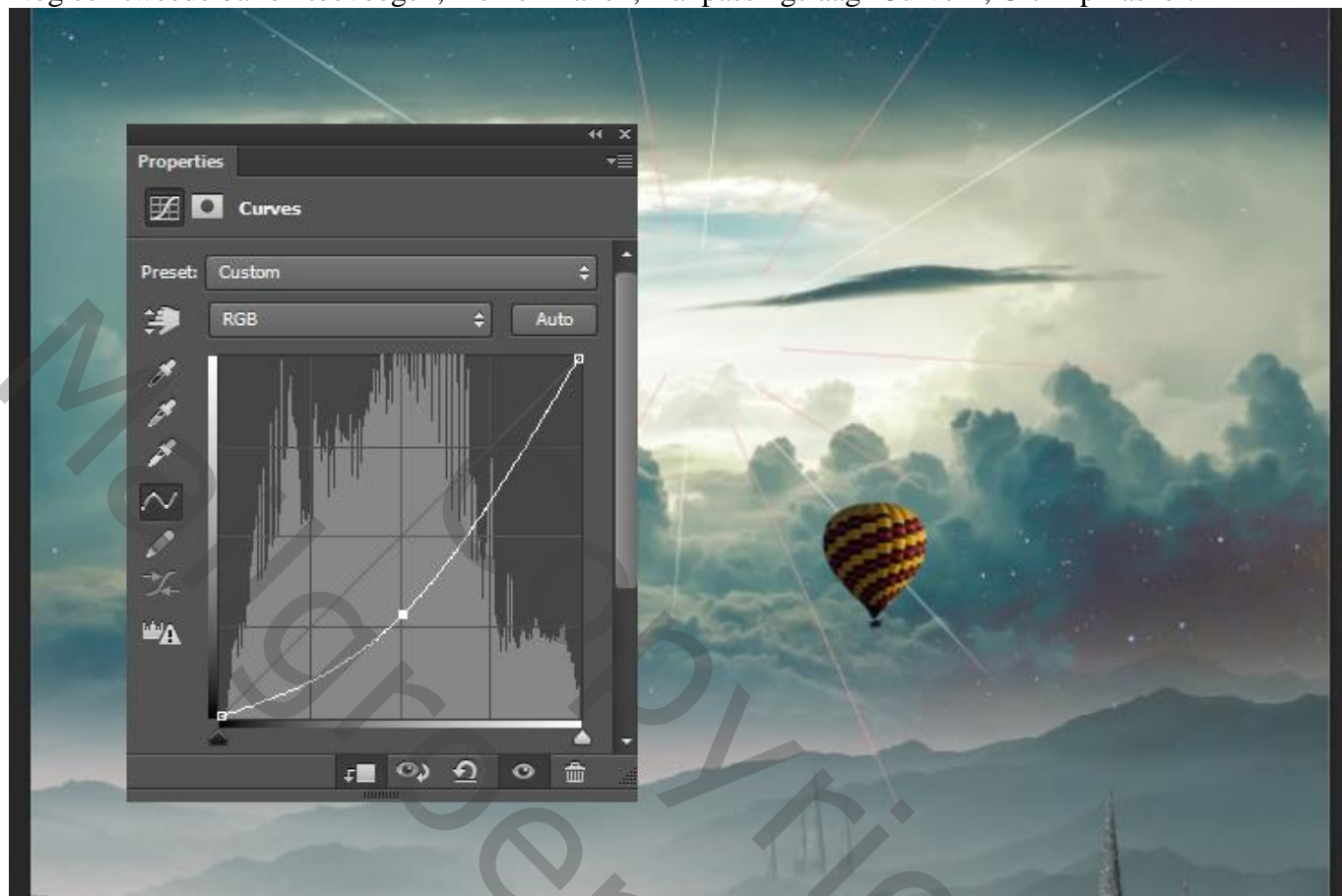
### Stap 20

Voeg boven deze luchtballon een Aanpassingslaag 'Cruven' toe : Uitknipmasker.



### Stap 21

Nog een tweede ballon toevoegen; kleiner maken; Aanpassingslaag 'Curven'; Uitknipmasker.



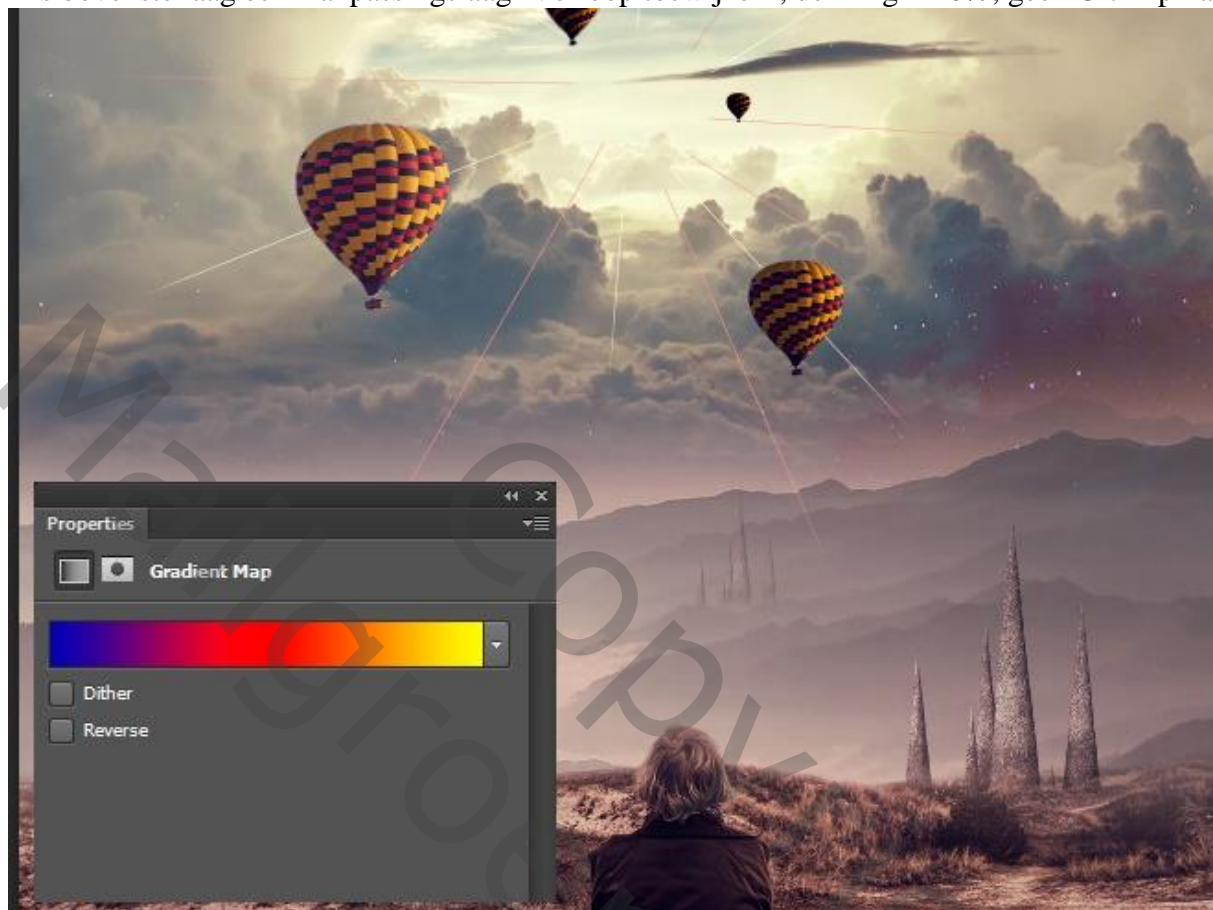
### Stap 22

Nog meer ballonnen toevoegen; zo zou het er dan ongeveer moeten uitzien:



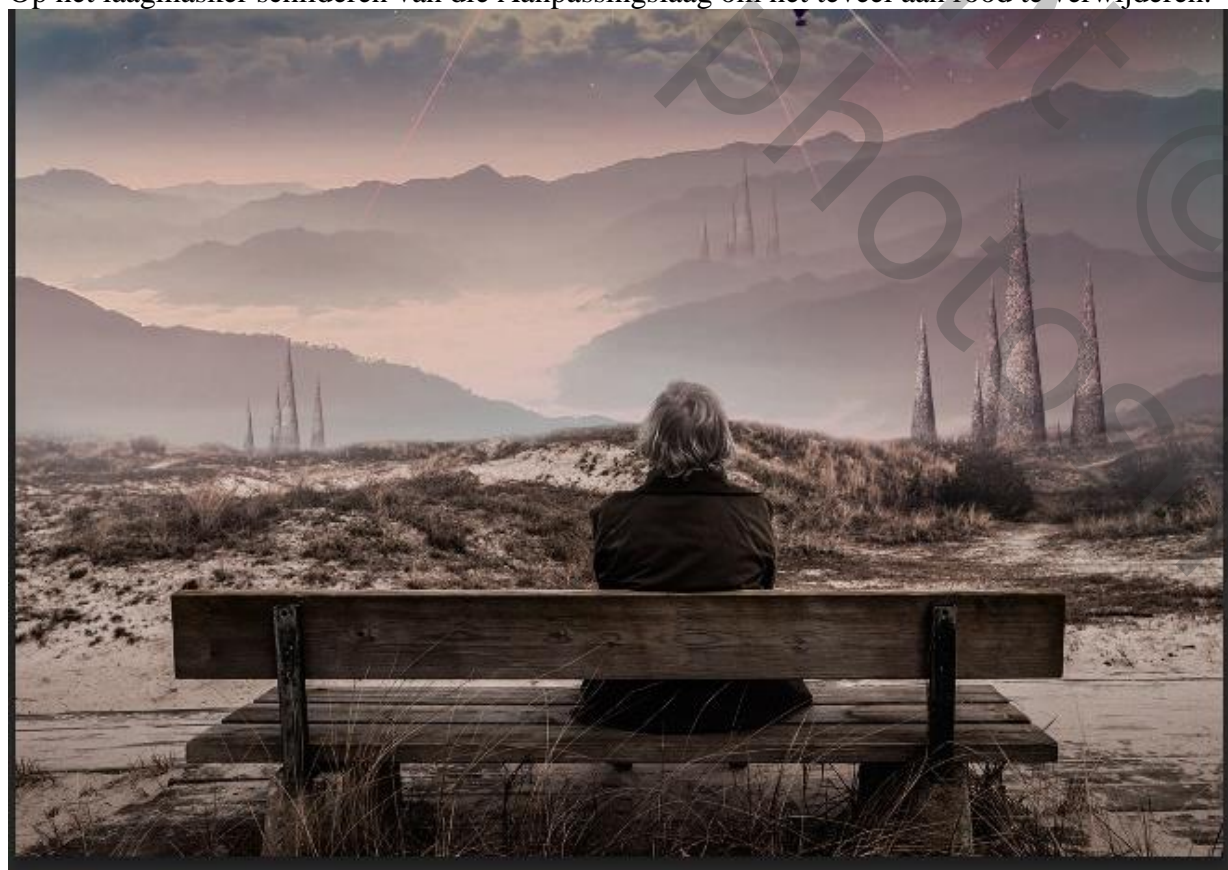
### Stap 23

Als bovenste laag een Aanpassingslaag ‘Verloop toewijzen’; dekking = 10%; geen Uitknipmasker.



### Stap 24

Op het laagmasker schilderen van die Aanpassingslaag om het teveel aan rood te verwijderen.



Stap 25

Hieronder nog eens de eindoplossing.

